

PODARUJ 1,5% PODATKU

To nic nie kosztuje, a może odmienić mój los.

Wpisz w rozliczeniu PIT:

NR KRS 0000387207

Cel szczegółowy:

3048 Gaja Maria Rutka



lub przekaż darowiznę:

Bank Millennium **85 1160 2202 0000 0001 9214 1142**

Fundacja "Serca dla Maluszka"

Tytułem: **3048 Gaja Maria Rutka**

Nasza kochana Gaja urodziła się w terminie - 21.08.2020 roku. Nie mieliśmy wcześniejszych sygnałów ani obaw, że coś może być nie tak... Jednak okazało się, że Gaja od początku swoich dni wymaga rehabilitacji z powodu obniżonego napięcia mięśniowego. Nasza kruszynka ma także duże problemy żołądkowo-jelitowe, dlatego diagnozowana jest pod kątem gastroenterologicznym. Kiedy myśleliśmy, że to koniec dolegliwości i cierpienia Gai, przed drugim rokiem życia zdiagnozowano u niej autyzm dziecięcy. Usłyszeliśmy jednak od lekarzy i psychologów, że autyzm to wcale nie jest wyrok! To pewne spektrum objawów, z którego część będzie po prostu charakteryzować nasze dziecko i będziemy musieli nauczyć się dostosowywać środowisko do jej, czasem dość wymagających, potrzeb... Wiemy także, że do pełnej sprawności nasza córeczka potrzebować będzie wielu terapii i rehabilitacji - uczęszcza już prywatnie na zajęcia Integracji Sensorycznej, do neurologopedy, fizjoterapeuty, dietetyka i psychologa. Pomimo orzeczenia o niepełnosprawności, czekamy już 8 miesięcy w kolejce na wizyty NFZ... A Gaja wymaga jeszcze ciągłych wizyt u neurologa, ortopedy, gastrologa, genetyka, endokrynologa, okulisty.

Z bólem serca musimy powiedzieć, że nie jesteśmy w stanie dalej opłacać zajęć, które są tak bardzo ważne, gdyż dają naszej córeczce szansę na samodzielność! Stąd ogromnie prosimy Państwa o wsparcie! Liczy się dla nas każdy, nawet najmniejszy gest!

Pełni nadziei,
Rodzice Gai

POLTAX POLA JASNE WYPELNA PODATNIK, POLA CIEMNE WYPELNA URZĄD. WYPELNIĆ DUŻYMI, DRUKOWANymi LITERAMI. CZYNIĆ WYBÓR LUB WIEŚNIEĆ W KOL. CIEMNEJ. Składowe w wersji elektronicznej: www.podatki.gov.pl

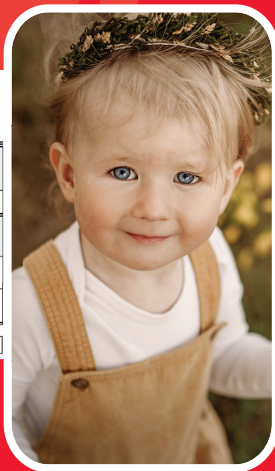
K. WNIOSZEK O PRZEKAZANIE 15% PODATKU NALEŻNEGO NA RZECZ ORGANIZACJI POŻYTKU PUBLICZNEGO (OPP)
Należy podać numer wpisu do Krajowego Rejestru Sądowego (numer KRS) organizacji wybranej z wykazu prowadzonego na podstawie odrębnych przepisów oraz wysokość kwoty na jej rzecz.

132. Numer KRS	0000387207	Wniosekowana kwota	133.	KWOTA zł
		Kwota z poz. 133 nie może przekroczyć 15% kwoty z poz. 122 po zaksięgowaniu do pełnych dziesiętnik groszy w dol.		

L. INFORMACJE UZUPEŁNIAJĄCE
Podatnicy, którzy wypełnili część K, w poz. 134 mogą podać: cel szczegółowy 15%, a zeznaczając kwadrat w poz. 135, wyrazić zgodę na przekazanie OPP swojego imienia, nazwiska i adresu wraz z informacją o kwocie z poz. 133. W poz. 136 można podać dodatkowe informacje, np. ułatwiające kontakt z podatnikiem (telefon, e-mail).

134. Cel szczegółowy 15%	3048 GAJA MARIA RUTKA	135. Wyznam zgodę	<input checked="" type="checkbox"/>
136.			

PIT-37_{OPP} 4x



Miejscowość: **Nieciszów**
Województwo: **dolnośląskie**