

PODARUJ SWÓJ 1% PODATKU

Wpisz w rozliczeniu PIT:

NR KRS 0000387207

Cel szczegółowy:

2308 Anna Bąk



lub przekaz darowiznę:

Bank Millennium **85 1160 2202 0000 0001 9214 1142**

Fundacja "Serca dla Maluszka"

Tytułem: **2308 Anna Bąk**

Ania przyszła na świat w styczniu 2018 roku. Pierwsze niepokojące objawy w rozwoju naszej córeczki, pojawiły się, gdy skończyła rok. Mijały kolejne tygodnie, a Ania nadal nie potrafiła samodzielnie chodzić. Fizjoterapeuta rozpoznał u niej obniżone napięcie mięśniowe prawej strony ciała. Po tej informacji rozpoczęliśmy intensywną rehabilitację oraz wykonaliśmy szereg badań. Rezonans magnetyczny wykazał rozległe zmiany niedokrwiennie-niedotlenieniowe lewej półkuli mózgu. W związku z tym u Ani zostało zdiagnozowane mózgowie porażenie dziecięce (MPD) pod postacią niedowładu połowicznego prawostronnego.

Od tego czasu Ania pozostaje pod stałą opieką neurologa, fizjoterapeutów, logopedy i neurologopedy. Kolejnym objawem uszkodzenia mózgu, z którym musi się mierzyć nasza córeczka, jest padaczka lekooporna. Pierwszy napad pojawił się w marcu 2020 roku. Z uwagi na nieprzewidywalność występowania napadów, Ania wymaga stałego nadzoru, co bezpośrednio przekłada się na trudności w normalnym funkcjonowaniu społecznym, chodzeniu do przedszkola, budowaniu relacji rówieśniczych.

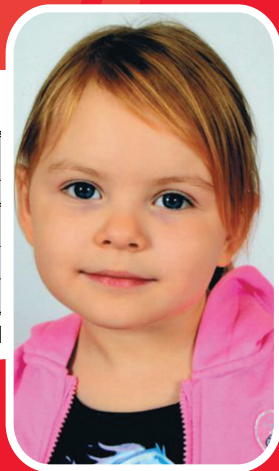
Państwa pomoc umożliwi nam sfinansowanie intensywnej rehabilitacji, turnusów leczniczych, obuwia ortopedycznego, dalszej farmakoterapii i pogłębionej diagnostyki. Będziemy ogromnie wdzięczni za każdy gest, którym zdecydują się Państwo wesprzeć naszą Anię!

Z całego serca dziękujemy za okazaną pomoc i poświęcony czas!
Rodzice Ani

POLITAX POLA JASNE WYPELNIŁA PODATNIK, POLA CIEMNE WYPELNIŁA URZĄD. WYPELNIĆ DUŻYMI, DRUKOWANYMI LITERAMI, CZYRNĄ LUB NIEBIESKIM KOŁCZEM. Strona 4 w wersji angielskiej: www.podatki.gov.pl

K. WNIOSEK O PRZEKAZANIE 1% PODATKU NALEŻNEGO NA RZECZ ORGANIZACJI POŻYTKU PUBLICZNEGO (OPP)		
Należy podać numer rejestru do Krajowego Rejestru Sądowego (numer KRS) organizacji wybranej z wykazu prowadzonego na podstawie odrębnych przepisów oraz wysokość kwoty na jej rzecz.		
132. Numer KRS	0000387207	133. Wniosekowana kwota Kwota z poz. 133 nie może przekroczyć 1% kwoty z poz. 122 (po zaokrągleniu do pełnych dziesiątek groszy w dół).
		134. KWOTA zł
L. INFORMACJE UZUPELNIAJĄCE		
Podatnicy, którzy wypełnili część K, w poz. 134 mogą podać cel szczegółowy 1%, a zaznaczając kwadrat w poz. 135, wyrazić zgodę na przekazanie OPP swojego imienia, nazwiska i adresu wraz z informacją o kwocie z poz. 133. W poz. 136 można podać dodatkowe informacje, np. ułatwiające kontakt z podatkami (telefon, e-mail).		
134. Cel szczegółowy 1%	2308 ANNA BĄK	135. Wyrażam zgodę <input checked="" type="checkbox"/>
136.		

PIT-37₀₁ 4a



Miejscowość: **Tarnowskie Góry**
Województwo: **śląskie**