

# PODARUJ 1,5% PODATKU

To nic nie kosztuje, a może odmienić mój los.



Wpisz w rozliczeniu PIT:

**NR KRS 0000387207**

Cel szczegółowy:

**1203 Alicja Słowakiewicz**

lub przekaz darowiznę:

Bank Millennium **85 1160 2202 0000 0001 9214 1142**

Fundacja "Serca dla Maluszka"

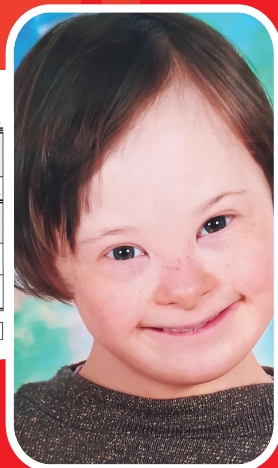
Tytułem: **1203 Alicja Słowakiewicz**

Alicja urodziła się 19.09.2014 r z wadą genetyczną pod postacią Zespołu Dawna. Na początku była karmiona sondą ze względu obniżone napięcie mięśniowe. Ala jest obarczona wieloma schorzeniami . Od urodzenia pozostaje pod opieką wielu specjalistów ze względu na wadę serca, niedoczynność tarczycy, astmę oskrzelową, dużą wadę wzroku, łysienie plackowate, zaburzenia koordynacji ruchowej. Obecnie problemy z utrzymaniem równowagi. Alusia ma także bardzo poważne problemy z mówieniem i wymaga rehabilitacji logopedycznej. Ala jest po operacji w 2021r na otwartym sercu z powodu niedomykalności zastawki mitralnej w Krakowie. Również w 2021r przebywała w Klinice Neurologii w Rzeszowie z powodu niedowładu połowicznego prawostronnego. Córka leczona jest w poradniach; laryngologicznej, kardiologicznej, okulistycznej, dermatologicznej, stomatologicznej, hematologicznej, psychologicznej, rehabilitacyjnej. Alusia wymaga wielu długotrwałych rehabilitacji; logopedycznej, psychologicznej, pedagogicznej, rehabilitacji ruchowej. Ala uczęszcza do pierwszej klasy szkoły podstawowej z klasą integracyjną. Dziękujemy za dotychczasową pomoc i wsparcie oraz zwracamy się z prośbą o dalszą pomoc i wsparcie dla naszej córki Ali na dalszą długotrwałą rehabilitację oraz specjalistyczne leczenie.

Dziękujemy, wdzięczni Rodzice Alusi.

POLTAX		POLA JARNE WYPELNIŁA PODATNIK, POLA OSOBNIE WYPELNIŁA URZĄD, WYPELNIĆ DUŻYMI, DRUKOWANĄMI LITERAMI, CZARNYM LUB NIEBIESZYM KOLOREM. <small>Składanie w wersji elektronicznej: <a href="http://www.podarki.gov.pl">www.podarki.gov.pl</a></small>	
<b>K. WNIOSEK O PRZEKAZANIE 15% PODATKU NALEŻNEGO NA RZECZ ORGANIZACJI POŻYTKU PUBLICZNEGO (OPP)</b>			
Należy podać numer wpisu do Krajowego Rejestru Sądowego (numer KRS) organizacji wybranej z wykazu prowadzonego na podstawie odrębnych przepisów oraz wysokość kwoty na jej rzecz.			
152. Numer KRS	<b>0000387207</b>	Wniosekowana kwota Kwota z poz. 133 nie może przekroczyć 18% kwoty z poz. 122 po zaokrągleniu do pełnych dziesiętnych groszy w dół.	133. <b>KWOTA</b> <small>PL</small>
<b>L. INFORMACJE UZUPEŁNIAJĄCE</b>			
Podatnicy, którzy wypełnili część K, w poz. 134 mogą podać cel szczególony 15%, a zaznaczając kwadrat w poz. 135, wyrazić zgodę na przekazanie OPP swojego imienia, nazwiska i adresu wraz z informacją o kwocie z poz. 133. W poz. 136 można podać dodatkowe informacje, np. ułatwiające kontakt z podatnikiem (telefon, e-mail).			
154. Cel szczególony 15%	<b>1203 ALICJA SŁOWAKIEWICZ</b>		135. Wyrażam zgodę <input checked="" type="checkbox"/>
136.			

PIT-37 (20) 4x



Miejscowość: **Libusza**  
Województwo: **małopolskie**